

Dimanche 20 mars

Additionnons nos forces !



votez Cap sur l'Avenir !

Chers habitants de Saint-Pierre et Miquelon,

Additionnons les forces de 3 collectivités qui s'engagent à travailler ensemble !

Collectivité territoriale, commune de Saint-Pierre, commune de Miquelon-Langlade... il ne s'agit pas ici de collectivité unique, mais bien de collectivités unies pour porter, dans une vision partagée, des projets au profit de la population et de l'Archipel.

Additionnons les forces des acteurs du territoire !

À Saint-Pierre comme à Miquelon, nos îles sont riches de leurs entreprises, de leurs associations, de leurs administrations, de leurs services... tous sont forces de proposition, agissons ensemble.

Additionnons les forces d'une équipe compétente, représentative, motivée et enthousiaste !

Aux côtés d'Annick Girardin et de Franck Detchevry, notre équipe est fière de présenter de nouveaux visages associés à des personnalités plus expérimentées, de tous âges et aux expériences professionnelles ou associatives variées. Une équipe solidaire, à laquelle toute la population de Saint-Pierre-et-Miquelon peut s'identifier, préoccupée par le bien-vivre au quotidien des habitants de l'Archipel et notre avenir.

Additionner les forces, c'est la seule solution pour relever les grands défis sociaux, sociétaux, économiques, écologiques ou climatiques qui nous préoccupent tous !

Nous voulons agir pour relever les défis du logement et de l'accèsion à la propriété.

Nous voulons agir pour une meilleure prise en charge de nos aînés, du handicap, ou encore de la santé mentale.

Nous voulons agir pour améliorer les offres d'accueil et d'activités pour l'épanouissement de nos enfants et de nos jeunes.

Nous voulons agir, avec les communes, pour sortir de l'impasse sur les grands dossiers collectifs du traitement des déchets, de l'eau et de l'assainissement ou encore répondre aux enjeux majeurs de l'attractivité du territoire, du développement économique ou de la démographie.

Le 20 mars, c'est le moment de choisir le travail en commun plutôt que les oppositions stériles, choisir l'ouverture du territoire plutôt que le repli sur lui-même, choisir la solidarité plutôt que l'individualisme, choisir l'union des forces qui apaise plutôt que les divisions qui déchirent...

Le 20 mars, additionnons nos forces pour donner une chance à l'Archipel !

Votez Cap sur l'Avenir !



TERRITORIALES
MARS 2022

Cap sur l'Avenir Additionnons nos forces !



Annick GIRARDIN



Arnaud ORSINY



Nathalie POIRIER



René MICHEL



Roselle BILY



Jacques LETOURNEL



Julie VIDAL



Albin GIRARDIN



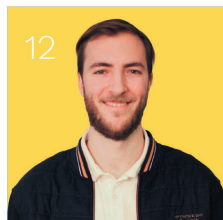
Catherine LEMALLIER



Dimitri VIGNEAU



Véronique BRY



Mathieu BRIAND



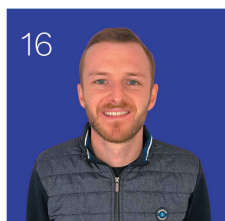
Marcy FOLIOT



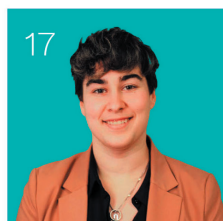
Damien JANIL



Berthine MADE



Rémi AUDOUZE



Léa HEUDES



Cédric BORTHAIRE



Franck DETCHEVERRY



Priscilla BOUGET



Gildas MOREL



Justine BRAQUART



Joshua DE LIZARAGA

+ VOUS !

Suivez notre campagne

capsurlavenir975 capsurlavenir2022 capsurlavenir.fr

